

UniLox® Pfosten

Pfosten

Verzinkte und polyesterbeschichtete Profilpfosten ermöglichen eine universelle Installationsmethode und können mit verschiedenen Gittermatten verwendet werden.

Produktdetail



VORTEILE

- Sehr attraktive symmetrische Form
- Befestigungen können mit Sicherheitsbolzen für ein erhöhtes Sicherheitsniveau ausgestattet werden
- Montagemethoden: Pfosten - Gittermatte - Pfosten oder Pfosten - Pfosten - Gittermatte
- Abstufungen für Gefälle: 2,5 cm
- Ideal für alle Gittermatten in mittlerer Sicherheitsstufe
- Perfekt für die Installation mit Betonplatte
- Schnelle Montage

Profile

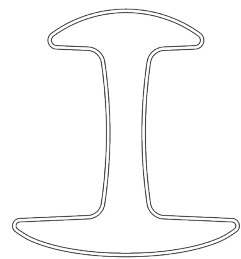
- Rohrpfosten, H-förmig profiliert, Blechstärke: 1,00 mm
- Mit 3 vorgebohrten Löchern für die Befestigung spezieller Metallsicherungsklemmen mit Schrauben
- Mit gestanzten Löchern zum Positionieren und Befestigen der Gittermatten mit Befestigungsklemmen
- Querschnitt des Pfostens: 70x64 mm
- I/V: 5,08 cm³ | **Steckgrenze:** 280 MPa | **Relative Festigkeit UniLox:** 142 im Vergleich zu 132 für Bekafix-Pfosten

Accessories

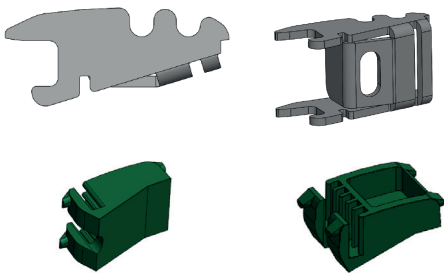
- Sicherheitsbefestigungssystem: kunststoffbeschichtete Metallklammer mit optionalen Sicherheitsbolzen aus Edelstahl (je nach Montageart die richtige Schraubenlänge verwenden (M6x/50 oder M6x60, siehe Montageanleitung für weitere Details)
- Befestigungsklammer aus Metall oder Polyamid je nach Montage und Gittermattentyp
- Montagezange
- Bodenplatte
- Verbindungsstück zur Herstellung eines gebogenen Arms für Gittermatten oder Verlängerung
- Einzel- oder Doppelbogenarme

Coating technique and colours

Verzinkt: innen und außen und polyesterbeschichtet (mindestens 60 Mikron). RAL 6005 (Grün), RAL 7016 (Grau), RAL 9005 (Tiefschwarz) und RAL 9010 (Reinweiß). Andere Farben auf Anfrage.



Befestigungen



Kompatible Produkte

- Alle Nylofor-Gittermatten
- CreaZen
- Decofor
- Securifor
- Bekafor Classic Gittermatten

SORTIMENT UNILOX® PFOSTEN

Gittermattenhöhe mm	Pfostenlänge mm		Anzahl der Befestigungen/Pfosten (Zwischen-/Eckpfosten)
	Beton	Mit Bodenplatte	
630	1075	675	2 x 2
830	1275	-	2 x 2
1030	1475	1075	2 x 2
1230	1675	1275	2 x 3
1430	1975	1475	2 x 3
1530	1975	1575	2 x 3
1630	2175	1675	2 x 3
1730	2175	1775	2 x 3
1830	2475	-	2 x 4
1930	2475	1975	2 x 4
2030	2575	2075	2 x 4
2230	2775	-	2 x 4
2430	3175	2475	2 x 4

* Endpfosten = nur die Hälfte der erforderlichen Anzahl von Befestigungselementen

Europa
Blokkestraat 34b
B-8550 Zwevegem
Tel: B: +32 56 73 46 46

USA
3309 SW Interstate 45
Ennis, TX 75119
Tel: +1 972 878 7000

Naher Osten
P.O. Box 293517 DAFZA, Building E 5,
Block A 8th Floor, Office 802
Tel: +971 04 6091122

Afrika
B10, Bergriver Business Park
Paarl, 7646
Tel: +27 021 868 7300

Betafence ist der Weltmarktführer für Zaunlösungen, Zugangskontrolle und Detektion für den Perimeterschutz. Alle Betafence-Unternehmen und Produktnamen sind Marken der PRÆSIDIAD Group Limited. Änderungen der Produkte und des Sortiments sind ohne vorherige Ankündigung möglich.

Betafence ist stolz darauf, eine Marke von PRÆSIDIAD zu sein und ist Teil eines globalen Netzwerks, das zusammen mit Guardiar und Hesco als führende Unternehmen im Bereich der Perimetersicherheitsysteme und -lösungen arbeitet. Für weitere Informationen besuchen Sie bitte praesidiad.com.